

# Инициативный проект «ПРИЧАЛ МЕЧТЫ»



городское поселение Луговой

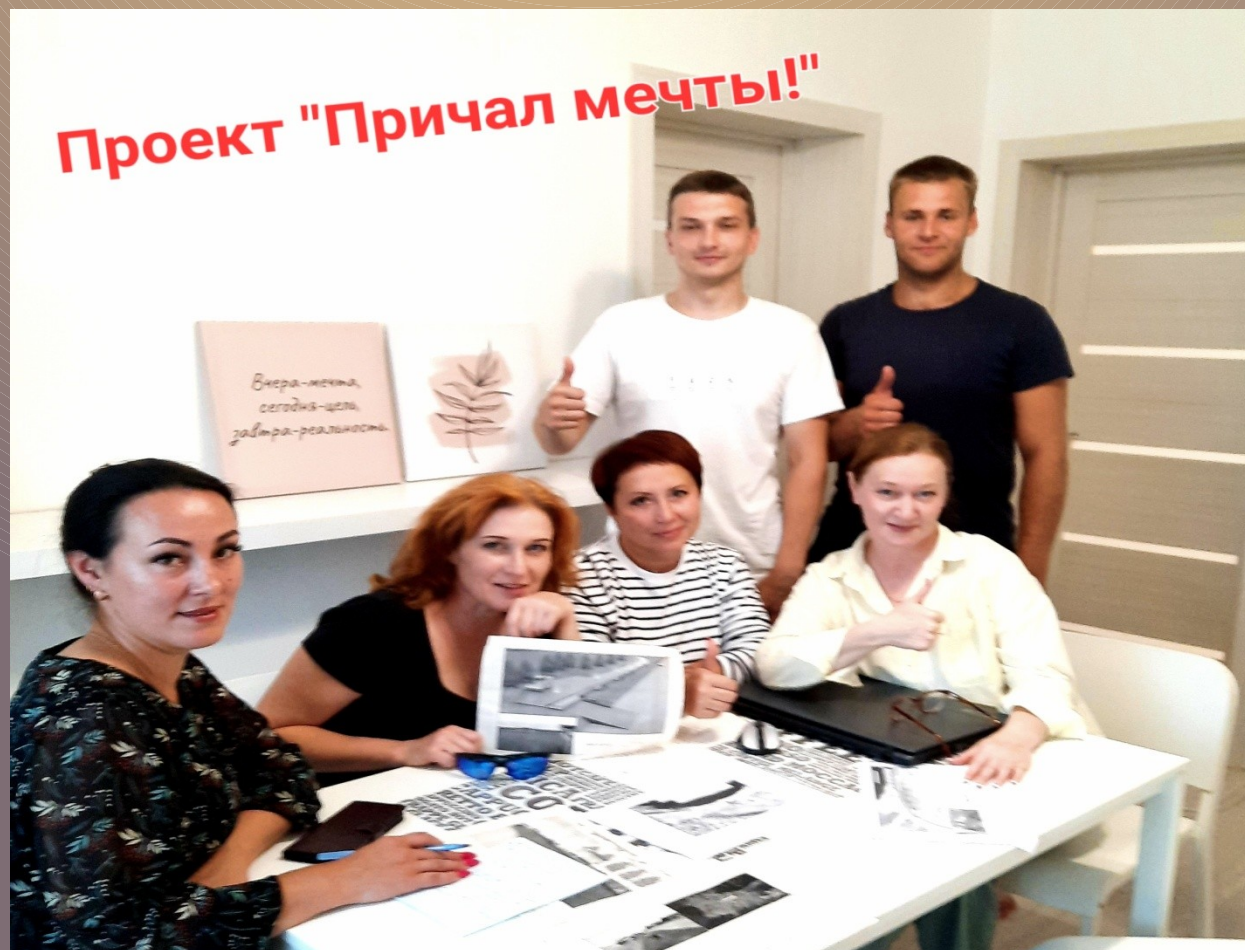
**Инициативная группа  
волонтерское движение «Волонтеры -педагоги» и  
активная молодежь пгт. Луговой**

**руководитель проекта**

**Куропаткина Виктория Викторовна**

**телефон: +79044651318**

**e-mail: Viktoriy-V-K1@yandex.ru**



# Описание проблемы, на решение которой направлен проект

В поселке Луговой проживает 1687 человек. Весной, летом и осенью, а это 6 месяцев — когда в поселок можно приехать водным транспортом. В поселке большая часть возрастного населения, которая нуждается в комфортном водном сообщении с районным центром. В летний период количество населения еще увеличивается за счет приезжающих на малую родину в период отпусков и каникул и просто приезжающих полюбоваться северными красотами. Поселок Луговой в течение лета принимает детей со всего Кондинского района и других территорий отдохнуть в оздоровительно-образовательном центре «Юбилейный»



Проблема общественного пространства Причала заключается в следующем: неудовлетворительное состояние подъездной автомобильной дороги, недостаточное количество мест стоянки транспорта, подъезжающего на причал, отсутствие освещения набережной, зал ожидания старой постройки, не утеплен - и в целом пространство набережной и причала водного транспорта не соответствует современным условиям.

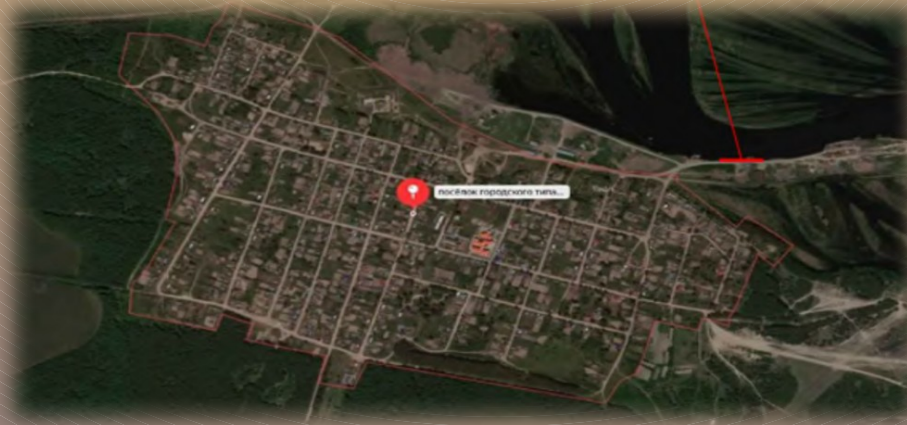
Но даже в таком виде набережная реки Конды п. Луговой очень востребована и любима детьми, молодежью и взрослым населением.

Адрес расположения: причал (берег реки Конда) пгт. Луговой Кондинского района Ханты-Мансийского автономного округа – Югры.



# Цель проекта

Комплексное благоустройство территории населенного пункта, улучшение внешнего облика набережной на реке Конда, освещение, обустройство зала ожидания, места парковки транспорта, создание места массового отдыха жителей и гостей поселка.





# Макет объекта

Установка модульного здания БК-6 "Зал ожидания", размерами: 6000\*4900\*2650/3100 мм из сэндвич-панелей с панорамными окнами. Оборудован электрическими светильниками, конвекторами, система контроля и управление доступом к зданию с электромагнитным замком для установки на уличную входную дверь, которая будет осуществляться по телефону через интернет. Оснащен сидениями для 24 пассажиров



# Макет объекта

Жителей нашего поселка и гостей набережная будет встречать с удовольствием, теплом, как бы говоря - «Добро пожаловать!» и подмигивать яркими огоньками на закате дня.

